

# 하츠 가습기

## 사용 설명서

Installation Guide and User Manual

### 모델명

CHF-201P / CHF-501P

- 고객의 안전과 제품의 올바른 사용을 위해 제품을 사용하기 전에 사용 설명서를 꼭 읽어보십시오.
- 이 제품은 국내용입니다. 사용전압이 다른 해외에서는 사용할 수 없습니다.
- 이미지는 CHF-201P를 사용하였으며 모델에 따라 조금의 차이가 있을 수 있습니다.

**Haatz**

# 서문

이 사용 설명서는 제품의 주요 기능과 사용법을 설명합니다. 제품을 사용하기 전에 반드시 본 사용 설명서를 충분히 숙지하시기 바랍니다.

또한 사용 설명서를 필요할 때 언제든지 볼 수 있도록 가까운 장소에 보관하십시오. 본 사용 설명서에는 제품 보증서가 포함되어 있습니다. 본 사용 설명서의 내용과 사양은 사전 예고 없이 변경될 수 있으며, 부정확한 내용이나 오탈자로 인해 발생하는 상황에 대해서는 (주)하츠는 책임이 없습니다.

## 저작권

제품과 상기 문서에 대한 저작권을 포함한 지적 재산권은 (주)하츠에 있으며, (주)하츠가 명시적으로 허용하지 않은 사용, 복사, 제3자에의 공개, 배포는 엄격히 금지됩니다.

Copyright © 2022 Haatz INC. All rights reserved.

# 목차

제품 소개	3	유지 보수	10
안전을 위한 주의사항	4	부록	11
경고	4	자주 묻는 질문	11
주의	5	폐가전 제품 처리법	11
각 부의 명칭	6	서비스 정책	12
표시등과 버튼	7	서비스 문의 및 소모품 구매	12
사용 방법	8	제품 보증서	14

## 제품 소개

하츠 가습기를 구매해주셔서 감사합니다. 제품은 low - medium - high 세 가지 모드로 작동하는 2.2 L (CHF-201P) / 5.0 L (CHF-501P) 가습기입니다. 수위 표시창과 동작 상태 표시등을 통해 현재 작동 상태 확인이 가능하며 상부 커버와 수조의 손쉬운 분리를 통해 청소 및 유지 관리가 편리합니다.

하츠 가습기 CHF-201P / CHF-501P를 통해 최적의 실내 공기 상태를 유지해 보세요.

항목	정보	
모델명	CHF-201P	CHF-501P
제품 크기	250(W) x 117(D) x 218(H) mm	318(W) x 150(D) x 290(H) mm
제품 무게	1.42 kg	2.1 kg
정격 전압	220 V~, 60 Hz	
소비 전력	21 W	
물 용량	2.2 L	5.0 L
사용 범위	< 20 m <sup>2</sup>	< 40 m <sup>2</sup>

## 안전을 위한 주의사항

다음에 지시되어 있는 사항들은 제품을 안전하고 정확하게 사용하여 예기치 못한 위험이나 손해로부터 사용자의 안전과 재산상의 손해 등을 막기 위한 내용입니다. 반드시 전체를 읽고 올바르게 사용하세요.

안전과 관련된 주의사항은 잘못된 사용으로 예상되는 위험과 손해의 정도 그리고 위험 발생의 긴급 정도에 따라 다음과 같이 구분합니다.



지시사항을 지키지 않았을 경우 사용자가 사망 또는 중상을 입을 수 있습니다.



지시사항을 지키지 않았을 경우 사용자가 부상이나 재산 피해가 발생할 수 있습니다.



이 그림 기호는 위험을 끼칠 우려가 있는 사항과 조작에 대하여 주의를 환기시키기 위한 기호입니다.








이 그림 기호는 해서는 안 되는 금지 표시 기호입니다.



이 그림 기호는 반드시 지켜야 하는 지킴 표시 기호입니다.

본 제품을 사용할 때 안전한 사용을 위해 관리자의 감독하에 있거나 교육을 받지 못했다면, 이 제품은 신체 장애가 있거나 연장자 또는 심리적 문제가 있거나 경험과 지식이 부족한 사람은 사용해서는 안되며, 특히 어린이들은 이 제품을 놀이용으로 사용하지 않도록 감독이 필요합니다.

### 경고

-  어린이나 반려동물이 만질 수 있는 곳에서 사용하지 마십시오.
-  손이 젖었을 때 플러그를 만지지 마십시오.
-  공기 흡입구와 공기 배기구를 막지 마십시오.
-  제품이 작동 중일 때 물을 넣지 마십시오.
-  물이 없는 경우에는 작동하지 마십시오.



사용 중 이상이 발생할 경우 스스로 분해하거나 수리하지 마시고 전원을 분리하고  
제조업체에 문의하십시오.

## 주의



상부 커버를 열고 알맞은 양의 물을 수조에 넣어주십시오. 물의 양이 최대량을 초과해서는  
안 됩니다.



상부 커버를 닫고 수조를 하부 몸체에 놓은 다음 전원을 연결하십시오.



세척 시 실온의 수돗물 또는 깨끗한 물로 세척하십시오.



사용하기 전에 제품이 평평한 곳에 설치되었는지 확인하십시오.



사용 후 물을 장기간 보관하지 마십시오. 고장과 세균 번식의 위험이 있습니다.

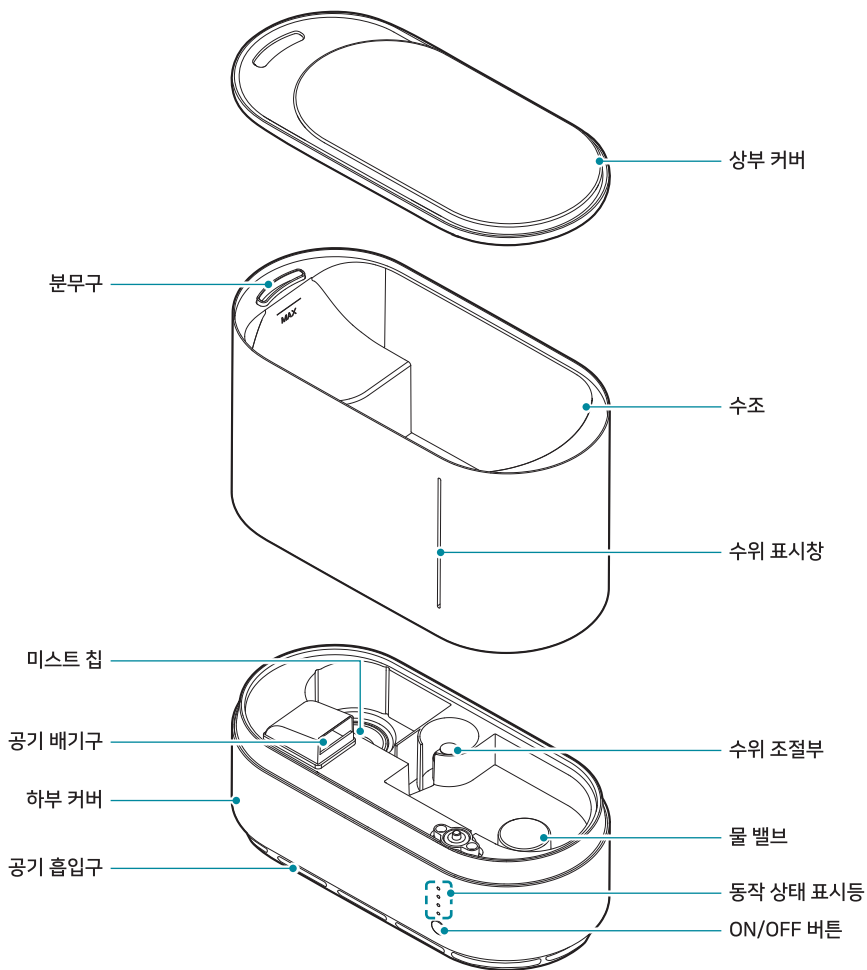


제품을 장시간 사용하지 않으면 전원 코드를 뽑으십시오.

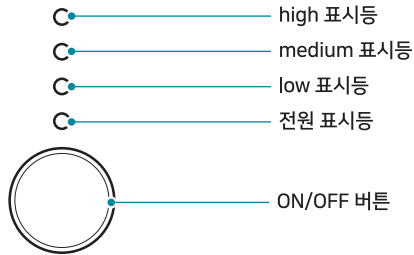


가습기는 제품 특성상 물을 분무하기 때문에 반드시 귀중품이나 가전제품과 일정 거리를  
유지하십시오.

## 각 부의 명칭



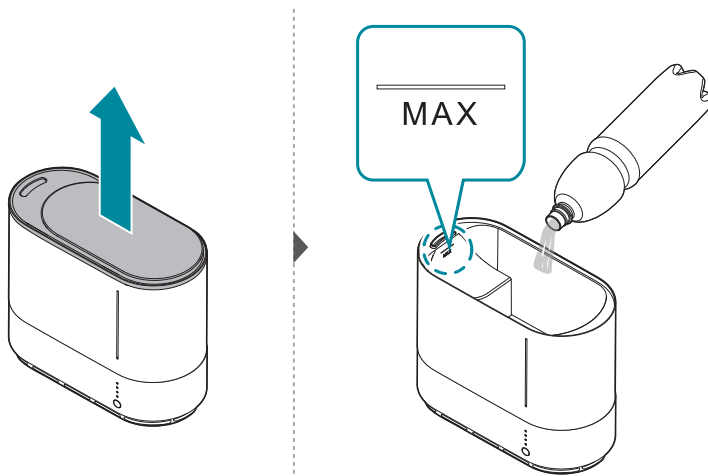
## 표시등과 버튼



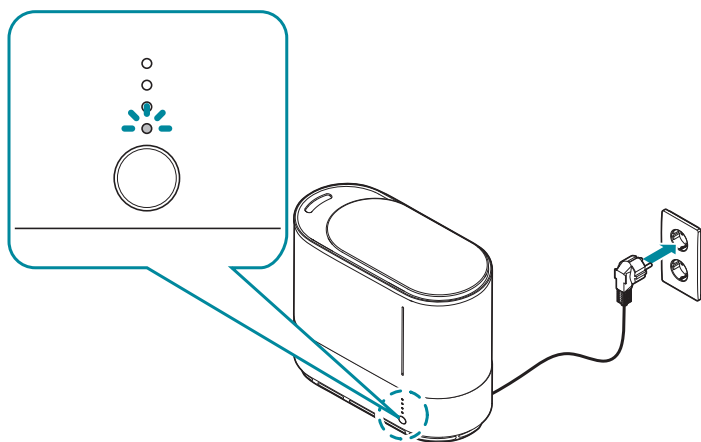
- 수조에 물이 부족하면, 전원 표시등이 적색으로 점등됩니다.
- 수조에서 하부 몸체로 물이 공급될 때, 전원 표시등이 백색으로 깜빡입니다.  
제품은 수조에 있는 물을 하부 몸체에 자동으로 공급하며, 물이 부족하면 자동으로 작동을 멈추고 대기 모드로 전환됩니다.
- 제품이 작동 중일 때 수조를 분리하면 분무는 멈추고 전원 표시등이 적색으로 점등됩니다.  
수조를 하부 몸체에 결합하면 다시 작동합니다.
- ON/OFF 버튼을 3초간 누르면 동작 상태 표시등이 켜졌다 꺼져 수위 표시창을 통해 수위 확인이 가능합니다.  
동작 상태 표시등은 물이 부족하거나 제품이 정지한 상태에서도 켜져 수위를 확인할 수 있습니다.

## 사용 방법

1. 상부 커버를 열고 알맞은 양의 물을 수조에 넣어주세요. 물의 양이 최대량을 초과해서는 안됩니다.

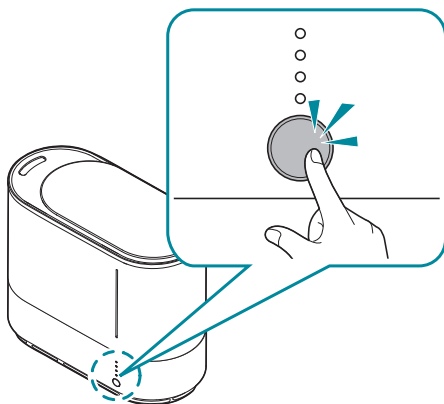


2. 상부 커버를 닫고 수조를 하부 몸체에 맞춰 놓은 다음 전원을 연결하세요. 전원 표시등이 백색으로 약 1초간 켜지고 대기 모드로 전환됩니다.

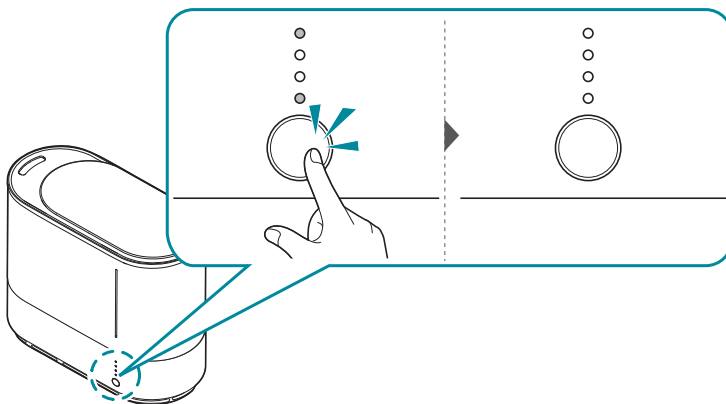




3. ON/OFF 버튼을 눌러 low, medium, 또는 high 모드로 설정하세요. 각 모드에 맞는 표시등이 켜집니다.

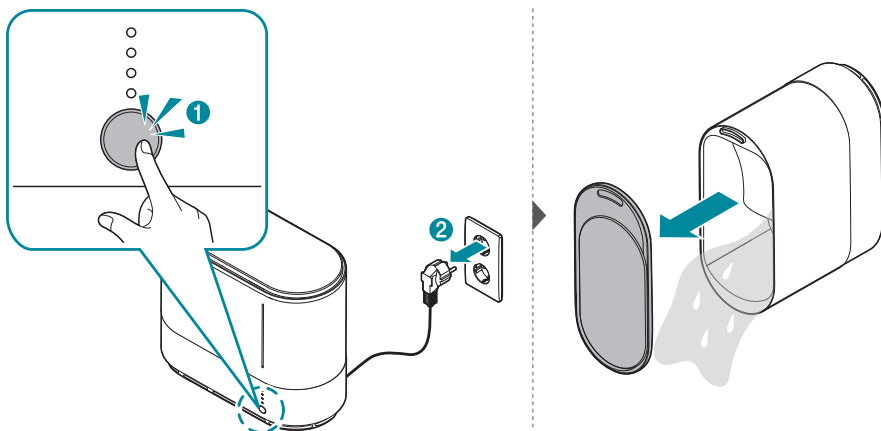


4. high 모드에서 버튼을 한 번 더 누르면 high 표시등과 전원 표시등이 꺼지며 제품 동작이 멈추고 대기 모드로 전환됩니다.

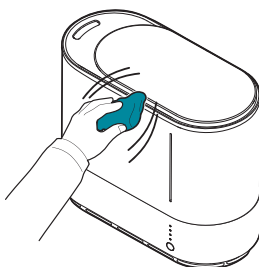


## 유지 보수

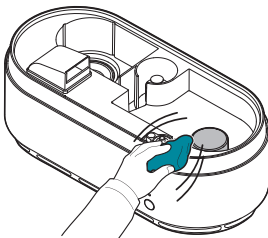
- 제품의 전원을 끄고 전원 코드를 뽑은 다음 상부 커버를 열고 수조와 하부 몸체에 남아 있는 물을 버리세요.



- 제품을 깨끗한 천으로 닦아주세요. 3일마다 청소하는 것이 좋으며 사용하지 않을 때는 깨끗이 청소하여 물기를 제거한 뒤 보관하세요.



- 하부 몸체를 물로 행구지 마세요. 제품이 고장 날 수 있습니다.
- 수조 하단에 있는 물 밸브의 자석 표면을 청결하게 유지하고, 이물질이 삽입되지 않도록 주의하세요.



## 부록

### 자주 묻는 질문

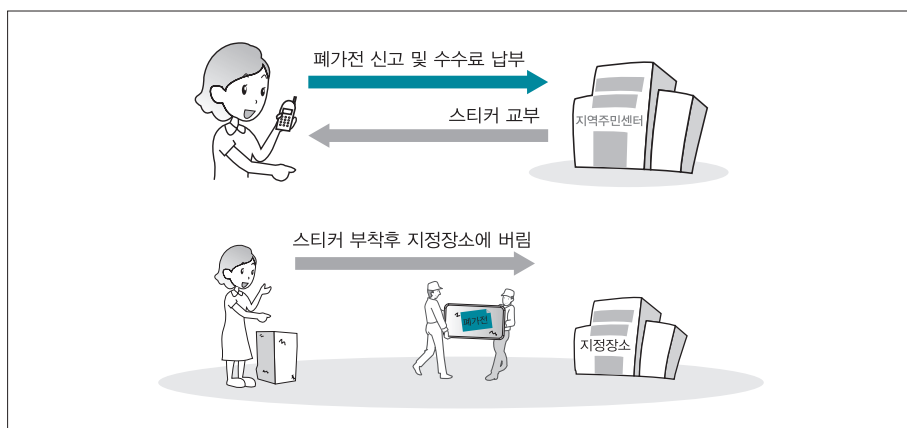
제품 고장이 아닌 다른 이유로 제품이 정상 작동하지 않을 수 있습니다. 다음의 사항을 점검해 보고, 문제가 해결되지 않으면 하츠 서비스센터(1644-0806)로 문의해 주세요.

현상	확인 사항	조치 사항
제품이 작동하지 않습니다.	전원 코드가 잘 연결되어 있는지 확인해주세요.	전원 공급 장치를 올바르게 결합해주세요.
	전압이 제품과 일치하는지 확인해주세요.	제품과 전압이 맞는 전원 공급장치에 연결해주세요.
	가습기의 물이 적정하게 들어있는지 확인해주세요.	수조에 물을 적정하게 채워주세요.
가습, 분무가 되지 않거나 비정상적입니다.	수조에 적정한 양의 물이 있는지 확인해주세요.	수조에 물을 적정하게 채워주세요.
	미스트 칩이 오염되었는지 확인해주세요.	미스트 칩이 오염되었을 경우 미스트 칩의 이물질 제거하세요.
	상부 커버가 이탈되었는지 확인해주세요.	상부 커버가 이탈되지 않도록 알맞은 위치에 결합해주세요.

### 폐가전 제품 처리법

환경보호 및 자원 재활용을 위해 폐가전 제품은 다음과 같이 처리하세요.

기존의 제품을 버리시는 경우에는 가까운 지역주민센터에 문의하시기 바랍니다.



## 서비스 정책

(주)하츠는 공정거래위원회 및 소비자 피해보상기준에 의해 무상 및 유상 서비스를 제공합니다.

### 무상 서비스

제품 사용 중에 고장이 발생할 경우, 구입일로부터 1년 동안 무상 서비스를 받으실 수 있습니다. 단, 고객 과실 및 천재지변에 의해 고장이 발생한 경우에는 무상 기간 내라도 유상 처리됨을 알려드립니다. 상기 보상 규정은 공정거래위원회 고시 소비자 피해보상 기준에 의거합니다.

### 유상 서비스(고객의 비용부담에 대한 책임)

서비스 신청 시 다음과 같은 경우에는 무상 서비스 기간 내라도 유상 처리됩니다.

- 1) 제품 내에 이물질 투입으로 고장이 발생한 경우
- 2) 제품을 떨어뜨리거나 충격을 주어 제품이 파손되거나 기능상의 고장이 발생한 경우
- 3) 시너, 벤젠 등 유기 용제에 의하여 외관이 손상되거나 변형된 경우
- 4) 잘못된 전압을 사용하여 제품 고장이 발생한 경우
- 5) (주)하츠의 정품이 아닌 부품 또는 소모품을 사용하여 제품 고장이 발생한 경우
- 6) 고객이 제품을 임의 분해하여 부속품이 분실 또는 파손되었을 경우
- 7) (주)하츠 서비스센터의 수리 기사가 아닌 사람이 제품을 수리하거나 개조하여 고장이 발생한 경우
- 8) 이 제품의 사용 설명서 내에 있는 <안전 주의사항>을 지키지 않아 고장이 발생한 경우  
(<안전 주의사항>을 잘 지키면 제품을 오랫동안 안전하게 사용할 수 있습니다.)
- 9) 천재지변(낙뢰, 화재, 풍수해, 가스, 염해, 지진 등)에 의해 고장이 발생한 경우
- 10) 고객의 기타 과실에 의하여 고장이 발생한 경우

## 서비스 문의 및 소모품 구매

- 서비스센터: 1644-0806(평일 08:30~17:30, 토요일 08:30~12:00, 일요일 및 공휴일 휴무)
- 고객센터: 1644-7177(평일 08:30~17:30, 주말 및 공휴일 휴무)
- 홈페이지: [www.haatz.com](http://www.haatz.com)
- 공식 쇼핑몰: [www.haatzmall.com](http://www.haatzmall.com)

# MEMO

## 제품보증서

### 서비스에 대하여

- Haatz에서는 품목별 소비자 분쟁해결기준(공정거래위원회 고시)에 따라 아래와 같이 제품에 대한 보증을 실시합니다.
- 본 제품은 확실한 기술과 철저한 품질관리로 엄격한 검사에 합격한 제품입니다.
- 사용 도중 의문사항이 있거나 서비스를 원하실 때, 필터 구입에 관한 사항은 당사 고객 상담실로 연락하시거나 홈페이지를 참고하세요.

본 제품의  
보증기간은 1년,  
부품 보유기간은  
5년입니다.

모델명				자체검사필
구입일	년 월 일	Serial No.		
제조원		판매처	Haatz	
무료서비스				
구입 후 1년(제품 보증기간) 이내에 제품이 고장난 경우에만 무상 서비스를 받을 수 있습니다. ※ 일반 제품을 영업용도로 전환하여 사용할 경우의 보증기간은 반으로 단축 적용됩니다.				
소비자 피해 유형			보상 내용	
			보증기간 이내	보증기간 이후
보증기간 내 정상적인 사용 조건에서 성능, 기능상의 고장 발생	구입 후 10일 이내 중요 이상 발생시		교환 또는 환불	
	구입 후 1개월 이내에 정상적인 사용상태에서 성능, 기능상의 이상 발생시		수리 또는 제품 교환	
	수리 가능	동일 하자로 2회 까지 고장 발생시	무상 수리	유상수리
		서로 다른 하자로 4회까지 고장 발생시	제품교환 또는 환불	
	수리 불가능	수리용 부품은 있으나 수리 불가능시 (부품 보유기간 이내)	제품교환 또는 환불	정액 감가 상각 후 교환
		수리용 부품이 없어 수리 불가능시 (부품 보유기간 이내)	제품교환 또는 환불	
소비자의 고의, 과실로 인한 고장 발생	수리가 불가능한 경우		유상제품 교환	
	수리가 가능한 경우		유상수리	유상수리

#### 유료서비스

##### 1) 고장이 아닌 경우

고장이 아닌 경우 서비스를 요청하면 요금이 부과되므로 반드시 취급설명서를 읽어 주세요.  
(수리가 불가능한 경우 별도 기준에 준함)

- 제품의 이동, 이사 등으로 인한 설치 부실 시
- 고객이 설치한 제품의 설치 미숙으로 인한 방문 시
- 사용방법 미숙지로 인한 외부 조정 시
- 제품내부에 외부 이물질 (커피, 우유, 음료수, 물 등)이 유입되어 고장이 발생한 경우
- 판매점의 제품 부실 설치로 인한 재설치 필요시  
(단, Haatz 판매 및 서비스 지정점에서 구입한 제품의 경우는 제외)

##### 2) 소비자 과실로 고장난 경우

- 소비자의 취급 부주의 또는 임의 수리 및 개조 등에 의한 고장 발생 시
- 외부 충격이나 떨어뜨림 등에 의해 고장이나 손상이 발생한 경우
- 당사에서 인가한 대리점이나 서비스센터 기사가 아닌 사람이 수리하여 고장 발생 시
- 전기용량을 다르게 사용하여 고장 발생 시
- 설치 후 이동시 떨어뜨림 등에 의한 고장, 손상 발생 시
- 당사에서 미지정한 소모품 및 옵션품 사용으로 고장 발생 시
- 취급설명서 내 “주의사항” 을 지키지 않아 고장이 난 경우

##### 3) 그밖의 경우

- 천재지변 (낙뢰, 화재, 염해, 수해 등)에 의한 고장 발생 시
- 충격전압으로 보호할 수 없는 불안정한 전원에서 사용한 경우

이 보증서는 국내(대한민국)에서만 사용되며 재발행되지 않으므로 취급설명서와 함께 잘 보관해 주세요.

# Haatz



서비스센터(A/S접수)

**1644-0806**

평일 08:30~17:30, 토요일 08:30~12:00

(일요일 및 공휴일: 휴무)

고객센터(하츠몰 상담)

**1644-7177**

평일 08:30~17:30

(주말 및 공휴일: 휴무)

경기도 평택시 진위면 동부대로 202 | Fax (031)373-7599 | [www.haatz.com](http://www.haatz.com)