

사용 설명서

스팀 다리미

CSI-301N

제품 특징

- 15초 예열로 빠른 사용**
 - 바쁜 일상에서 오랜 기다림 없이 빠른 예열로 바로 사용 가능
 - 15초 쿼 예열로 간편한 사용
- 1200W 고출력**
 - 1200W 고출력에서 나오는 강력한 스팀으로 확실한 다림질 가능
- 각도 조절이 가능한 헤드**
 - 옷감의 크기 및 상황에 맞게 열판 헤드 각도를 조절하여 효율적인 다림질
- 원터치 물통 분리 및 삽입**
 - 제품 손잡이 하단에 있는 물통을 한 번만 누르면 손쉽게 물통 분리 및 삽입 가능
- 컴팩트한 핸디형 디자인**
 - 한 손에 잡히는 컴팩트한 핸디형 디자인 타입으로 손쉽고 편리한 다림질

주의 사항

- 본 제품을 옷감을 다리는 용도 이외의 목적으로 사용하지 마십시오.
- 본 제품은 신체, 감각, 정신 능력에 문제가 있거나 경험 및 지식이 부족한 사람(어린이 포함)이 사용하지 않도록 주의하십시오.
- 본 제품을 기기 사용과 관련하여 안전에 책임이 있는 사람의 감독 및 지시에 따라 사용하도록 주의해 주십시오.
- 포장재(비닐, 스티로폼 등)는 어린이가 손대지 않도록 폐기하십시오.
- 본 제품은 고온 스팀이 분사되는 제품이므로 열에 민감한 재질의 옷감에 사용 시 변색 및 변형의 원인이 될 수 있습니다.
- 제품 사용 전 사용할 옷감의 세탁 라벨 표시를 확인한 후 사용하십시오.
- 제품에 기본적으로 포함되어있는 액세서리만 사용하여 주십시오.
- 제품 사용 시 전원 플러그의 이상 현상으로 인해 원활하게 작동하지 않을 경우 즉시 사용을 중단하십시오.
- 전원선 또는 전원 플러그가 파손된 경우 사용하지 마십시오.
- 플러그가 콘센트에 제대로 꽂혀있는지 확인한 후 사용하십시오.
- 기기 사용 시, 스팀 분출에 주의하여 사용해 주십시오. 신체 피부에 스팀이 분출되거나 접촉할 시 화상이 발생할 수 있습니다.
- 본 제품이 전원 공급 장치에 연결되어 있을 때는 반드시 관리 감독의 책임이 있는 사람이 있을 수 있도록 주의하십시오.
- 전원 코드가 뜨거운 표면에 있지 않게 주의하십시오.
- 제품을 물이나 액체에 담근 채로 두지 마십시오. 감전의 원인이 됩니다.
- 전원 플러그를 임의로 구부리거나 가공하여 사용하지 마십시오. 임의로 분해하거나 조립할 시 화재 및 감전의 원인이 될 수 있습니다.

- 스팀 분사구를 이물질(젓가락, 바늘 등 날카로운 물질)로 막지 마십시오.
- 가연성 가스, 인화성 물질, 열기구와 가까운 곳에 본 제품을 두거나 설치하지 마십시오. 화재의 원인이 될 수 있습니다.
- 본 제품을 촛불, 담뱃불 등 화재의 원인이 될 수 있는 물질 근처에 두지 마십시오.
- 증류수나 정수기 물을 사용하시면 제품을 더 오랫동안 고장 없이 사용할 수 있습니다.
- 물탱크에 물 이외의 액체를 넣어 사용하지 마십시오. 고장의 원인이 됩니다.
- 사람이나 동물을 향해 스팀이 분사되지 않게 주의하십시오. 화상 및 부상의 원인이 됩니다.
- 본 제품은 사용 시 고온이 발생하는 제품입니다. 사용 중 또는 사용 후 주의하십시오.
- 실크, 울, 합성섬유인 옷감에 사용할 시 오염 혹은 변형될 수 있으니 다리미 사용 금지 세탁 라벨을 확인한 후 사용하십시오.
- 제품을 외부 기후(비, 태양, 눈)에 노출하지 마십시오.
- 사용 중 스팀 분사구에서 나오는 하얀 가루는 제품의 이물질 혹은 불량으로 인해 나오는 것이 아닌 물속에 함유된 미네랄 성분입니다. 안심하고 사용하십시오.

제품 세척 방법

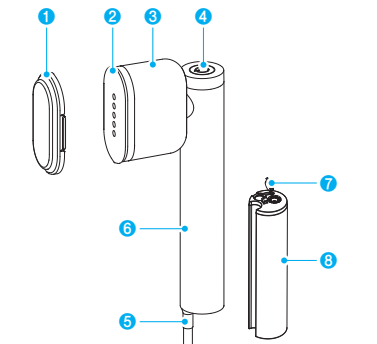
- 제품 청소 시에는 반드시 전원 플러그를 분리한 상태에서 실시하십시오.
- 제품 사용 후 청소할 시 제품이 완전히 식을 때까지 기다린 후 제품을 청소하십시오.
- 물통에 들어 있는 물을 완전히 비운 후 제품을 청소하십시오.
- 부드러운 마른 천 또는 약간의 물기가 묻어있는 천을 이용하여 제품 표면에 있는 이물질을 닦아주십시오.
- 면봉을 이용하여 제품 열판에 있는 스팀 분사구에 있는 이물질을 제거하여 주십시오.

물 세척 가능 부품		먼지통, HEPA 필터, MESH 필터
사용 가능 세제	중성	주방용 세정제
	알칼리성	락스, 곰팡이 제거제 등
사용 불가 세제	산성	파라핀 오일, 유화제 등
	공업용 세제	NV-I, PB-I, 오퍼, 알코올, 아세톤, 벤젠, 시너 등
	방향제	분사형 방향제 등
	기름류	동물성 기름, 식물성 기름
	기타	식용으로 사용되는 초산, 식초, 빙초산 등

제품 구성



제품 명칭



- 1 소프트 커버 브러시(분리 가능)
- 2 열판 헤드
- 3 90° 회전 헤드
- 4 전원 버튼
- 5 코드선 고정 마개
- 6 핸들
- 7 물통 마개
- 8 물통 (분리 가능)

구성품 사용 방법

- 열판 최대 온도가 최대 150℃ 내외이므로 열에 약한 민감한 옷감에 사용하지 않도록 주의하십시오.
- 실리콘 받침대는 고온에도 견딜 수 있으며 제품 사용 시 발생할 수 있는 화상의 위험을 방지하기 위하여 제공되는 구성품입니다. 제품 사용 중간에 제품을 실리콘 받침대에 올려놓을 수 있으며 제품 사용 후 열을 식히기 위해 실리콘 받침대에 올려두실 수 있습니다.
- 소프트 커버 브러시는 울(양모), 실크, 나일론 등의 옷감에 사용하기에 적합한 구성품입니다.
- 열 차단 패드 및 소프트 커버 브러시를 탈착할 시에는 반드시 전원 플러그를 뽑은 상태에서 실시하십시오.

제품 보관 방법

- 제품 보관 전에는 반드시 전원 플러그를 분리한 뒤 제품이 완전히 식을 때까지 기다려 주십시오.
- 제품 사용 후에는 물통 안에 있는 물을 비운 후 보관하십시오.
- 제품은 통풍이 잘 되는 곳에 보관하여 주십시오.

다림질 방법

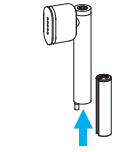
※의류의 재질에 따라 사용 방법을 권장드립니다.

옷감	사용 방법
마	심한 구김은 잘 펴지지 않으므로 수평으로 누르며 다림질을 해주십시오.
얇은 면	스팀 분사면과 옷감을 밀착하여 약간 힘을 주어 스탠딩 상태로 스팀 다림질을 해주십시오.
폴리에스테르	열에 약하므로 스팀 분사면과 옷감을 밀착하여 약간 힘을 주어 스탠딩 상태로 스팀 다림질을 해주십시오.
나일론	심한 구김은 잘 펴지지 않으므로 수평으로 누르며 다림질을 해주십시오.
두꺼운 면	심한 구김은 잘 펴지지 않으므로 수평으로 누르며 다림질을 해주십시오.
울(양모)	열에 약해 옷감이 상할 수 있으므로 5cm 정도 떨어져서 스탠딩 상태로 가볍게 스팀 다림질을 해주십시오.
레이온/실크	
아크릴	
아세테이트	

사용하기 전

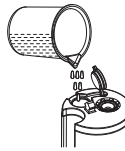
※본 제품을 처음 사용할 시 제품 테스트 과정에서 사용된 잔여 물기가 스팀으로 분출되어 나올 수 있으며 이는 제품 품질에 영향을 주지 않으니 안심하고 사용하시면 됩니다.

1. 물통을 그림과 같이 화살표 방향으로 누르면 물통을 바깥으로 분리할 수 있습니다.

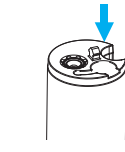


2. 물통 마개를 열면 물을 채울 수 있습니다.

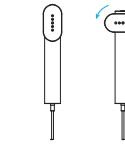
※미네랄이 포함되지 않은 정수된 물 사용을 권장합니다.



3. 물을 채운 뒤 물통 마개 고무를 닫고 물통을 본체에 체결해 주세요.

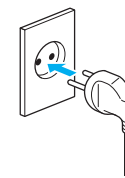


4. 열판 헤드는 90° 각도로 조절 가능하며 사용 환경에 따라 각도를 조절하여 사용할 수 있습니다.

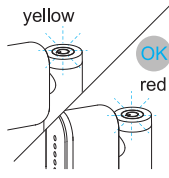


사용 방법

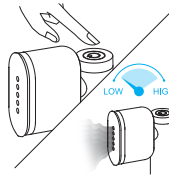
1. 그림과 같이 플러그를 꽂아주십시오. 제품 플러그를 꽂으면 자동으로 예열이 시작됩니다. 플러그를 꽂은 뒤 스팀 버튼을 누르기 전 15초간 대기하십시오.



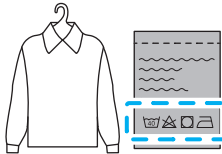
2. 제품 버튼에 노란 불이 점등하면 예열이 시작되었음을 나타내는 것입니다. 빨간 불이 점등하면 스팀이 정상적으로 나올 수 있는 상태임을 나타내는 것입니다.



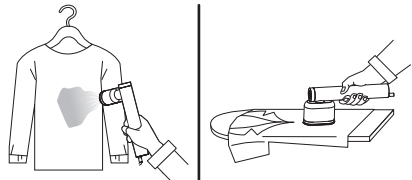
3. 스팀이 분사되었을 때 버튼 조작을 통해 스팀의 세기를 조절할 수 있습니다. 버튼에 노란 불이 점등하면 스팀의 세기가 약함을 나타내는 것이며 이 상태에서 한 번 더 버튼을 누르면 빨간불이 점등하고 스팀의 세기가 강함을 나타냅니다.



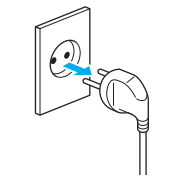
4. 다림질 전 옷감의 세탁 라벨을 확인하십시오. 온도에 민감한 소재에는 주의하여 사용하십시오.



5. 스팀이 분사되는 상황에서 버튼을 길게 누르면 스팀 분사가 멈춥니다. 본 제품은 스팀이 나오지 않는 경우에는 건식으로 사용할 수 있으니 옷감의 상태 및 상황에 맞게 건식/습식 모드를 이용하여 다림질하십시오.



6. 제품 사용이 끝나면 반드시 전원 플러그를 뽑아주십시오. 전원 플러그가 꽂혀있을 시에는 제품이 자동으로 가열 상태를 유지하니 주의하십시오.



제품 사양

- 모델명: CSI-301N
- 정격: AC 220V 50/60Hz
- 사용 시간: 15분(물통 만수 조건)
- 물통 용량: 120ML
- 사이즈: 342*165*68mm
- 무게: 750g
- 구성품: 본체, 소프트 커버 브러시, 물통, 실리콘 받침대, 사용 설명서

FAQ

Q. 제품이 작동하지 않습니다.

A. 전원 플러그가 콘센트에 제대로 꽂혀 있는지 확인해 주십시오.

Q. 스팀이 나오지 않아요.

A. 물통에 물이 충분히 들어있는지 확인해 주십시오. 스팀 버튼을 제대로 눌렀는지 확인해 주십시오.

Q. 스팀이 약해요.

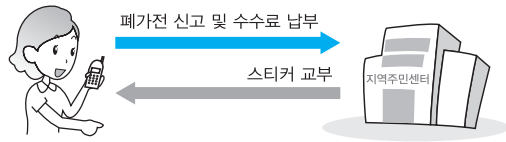
A. 물통에 물이 충분히 들어있는지 확인해 주십시오. 제품과 물통이 잘 결합되어 있는지 확인해 주십시오.

Q. 스팀이 분사구 근처에 흰색 물때가 있어요.

A. 스팀 분사 시 발생하는 석회가루입니다. 제품 불량이나니 안심하고 사용하십시오.

폐가전 처리 방법

- 포장재(비닐)는 어린이 손에 닿지 않은 공간에서 폐기하십시오.
 - 포장재에 의해 질식 원인이 됩니다.
- 제품 본체와 배터리를 분리한 후 폐기하십시오.
 - 화재 또는 폭발이 발생할 수 있습니다.
 - 수명이 다하거나 사용을 원하지 않는 배터리는 주거 지역 인근에 위치한 배터리 수거함 또는 관할 주민센터를 찾아가 폐기하십시오.
- 제품 패키지에 표시된 분리배출 기호를 확인한 후 분리하여 폐기하십시오. 분리배출 방법은 각 지자체의 분리배출 방법을 참고하십시오.



서비스 제공 안내

공정거래위원회 및 소비자 피해 보상 기준에 의해 무상 및 유상 서비스를 제공합니다.

무상 서비스

제품 사용 중에 고장이 발생할 경우, 구입일로부터 1년 동안 무상 서비스를 받을 수 있습니다. 단, 고객 과실 및 천재지변에 의해 고장이 발생한 경우에는 무상 기간 내라도 유상 처리됨을 알려 드립니다. 상기 보상 규정은 공정거래위원회 고시 소비자 피해 보상 기준에 의거합니다.

유상 서비스 (고객의 비용 부담에 대한 책임)

서비스 신청 시 다음과 같은 경우에는 무상 서비스 기간 내라도 유상으로 처리됩니다.

- ① 제품 내에 이물질 투입으로 고장이 발생한 경우
- ② 제품을 떨어뜨리거나 충격을 주어 제품이 파손되거나 기능상의 고장이 발생한 경우
- ③ 시너, 벤젠 등 유기 용제에 의하여 외관이 손상되거나 변형된 경우
- ④ 사용 전압을 오(誤) 인가하여 제품 고장이 발생한 경우
- ⑤ 정품이 아닌 부품 또는 소모품을 사용하여 제품 고장이 발생한 경우
- ⑥ 고객이 제품을 임의 분해하여 부속품이 분실 또는 파손되었을 경우
- ⑦ 당사 서비스 기사가 아닌 사람이 제품을 수리하거나 개조하여 고장이 발생한 경우
- ⑧ 이 제품의 사용 설명서 내에 있는 <안전 주의 사항>을 지키지 않아 고장이 발생한 경우(<안전 주의 사항>을 잘 지키면 제품을 오랫동안 안전하게 사용할 수 있습니다.)
- ⑨ 천재지변(낙뢰, 화재, 풍수해, 가스, 염해, 지진 등)에 의해 고장이 발생한 경우
- ⑩ 고객의 기타 과실에 의하여 고장이 발생한 경우
- ⑪ 제품 보증서가 없어지거나 구입 일자 및 구입 대리점의 기재 항목이 없는 경우

제품 보증서

무상 보증 기간 1년

제 품 명	스팀 다리미
모 델 명	CSI-301N
고객 성명	제조 번호
주 소	전화번호
대리점 상호	전화번호
주 소	
구입 일자	년 월 일

- 본 제품은 출고 시 엄격한 품질 관리를 거쳐 종합 검사에 합격한 제품입니다.
- 보증 기간(구입 후 1년) 이내에 발생한 고장은 (주)하츠 서비스센터에서 무상 A/S를 받으실 수 있습니다. 단, 보증 기간 이내라 하더라도 본 보증서 내의 유상 서비스에 해당되는 경우는 서비스 요금을 받고 수리해 드립니다.
- 제품에 고장이 발생하였을 경우에는 (주)하츠 서비스센터로 연락하시기 바랍니다.
- 수리를 요할 때는 보증서를 꼭 제시하십시오.
- 본 보증서는 재발행되지 않으므로 잘 보관하여 주십시오.
- 제품을 구입하신 후에는 반드시 보증서에 내용을 기록해 두시기 바랍니다.

보증 내용

- 본 제품은 보증 기간 내에 제조상의 결함 또는 정상적인 운전 상태에서 발생하는 고장은 무상 서비스 해드립니다.
- 다음과 같은 경우에는 보증 기간 중이라도 수리에 필요한 실비를 청구하게 됩니다.
 - ① 사용자의 잘못 또는 취급 부주의로 인한 고장
 - ② 화재·수해 등의 천재지변으로 인한 고장
 - ③ 구입하신 대리점 또는 당사 서비스센터를 통하지 않은 제품의 수리 또는 개조에 의한 고장
 - ④ 제품 보증서가 없어지거나 구입 일자 및 구입 대리점의 기재 항목이 없는 경우
- 보증 기간이 지난 후 발생한 고장은 유상 서비스해드립니다.

Haatz

경기도 평택시 진위면 동부대로 202

Haatz

서비스문의 및 접수



서비스센터(A/S접수)

1644-0806

평일 08:30~17:30
토요일 08:30~12:00
(일요일 및 공휴일: 휴무)

고객센터(하츠몰 상담)

1644-7177

평일 08:30~17:30
(주말 및 공휴일: 휴무)

경기도 평택시 진위면 동부대로 202

Fax (031)373-7599 www.haatz.com