



서비스 문의 및 접수

서비스센터(A/S접수) 고객센터(하츠몰 상담)

1644-0806

평일 08:30~17:30
토요일 08:30~12:00
(일요일 및 공휴일: 휴무)

1644-7177

평일 08:30~17:30
(주말 및 공휴일: 휴무)

경기도 평택시 진위면 동부대로 202
Fax (031)373-7599 www.haatz.com

제품 사양

- 모델명: CTS-802F
- 배터리 사양: 600mAh
- 충전 전압: 5V / 1A
- 제품 출력: 1W
- 파장: 200-280NM
- 제품 크기: 98 x 47 x 97mm
- 제품 무게: 110g
- 재질: ABS

FAQ

Q. 전원이 들어오지 않습니다.

A. 충전이 되어 있는지 확인 후 충분한 충전 후에 사용하여 주십시오.

Q. 충전이 되지 않습니다.

A. 동봉되어 있는 충전 케이블을 사용하였는지 혹은 정격에 맞는 충전 케이블을 사용하였는지 확인해 주십시오.

Q. 방수가 가능한 제품인가요?

A. 본 제품은 방수가 가능한 제품이 아닙니다.

제품 보관 및 관리 방법

폐가전 처리 방법

- 포장재(비닐)는 어린이 손에 닿지 않은 공간에서 폐기하십시오.
- 포장재에 의해 질식 원인이 됩니다.
- 제품 본체와 배터리를 분리한 후 폐기하십시오.
- 화재 또는 폭발이 발생할 수 있습니다.
- 수명이 다하거나 사용을 원하지 않는 배터리는 주거 지역 인근에 위치한 배터리 수거함 또는 관할 주민센터를 찾아가 폐기하십시오.
- 제품 패키지에 표시된 분리배출 기호를 확인한 후 분리하여 폐기하십시오.

분리배출 방법은 각 지자체의 분리배출 방법을 참고하십시오.

제품 보관 및 관리 방법

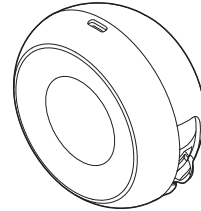
- 제품을 청소할 때는 USB-C 케이블과 분리하여 실시해 주십시오.
- 액체가 고일 수 있거나 제품과 닿을 수 있는 공간에 제품을 설치하지 마십시오.
- 본 제품은 방수 기능이 없으니 오염된 부위는 마른 천 또는 약간의 물기가 있는 천 등을 이용하여 닦아 주십시오.
- 제품을 화기나 직사광선 근처에 보관하지 마십시오.
- 제품을 비, 태양 등 외부 기후에 노출하지 마십시오.

주의 사항

※ 제품 사용 전 매뉴얼을 완벽히 숙지 후 사용하십시오.

- 본 제품 정격은 5V, 1A입니다. 규격에 맞는 어댑터를 사용하십시오.(국가기술표준원 권고사항)
- 고속 충전기는 제품 고장의 원인이 될 수 있으므로 표준 어댑터를 사용하십시오.
- 유아, 어린이, 노약자가 사용 시 보호자의 지도가 필요하며 신체, 감각, 정신 능력에 결함이 있거나 제품 사용에 있어 경험 및 지식이 부족한 사람이 사용 시 안전에 책임이 있는 보호자의 감독 또는 지시하에 사용해 주십시오.
- 감전, 화재의 위험이 있으므로 젖은 손으로 충전 단자 또는 제품을 만지지 마십시오.

- 칫솔모에 있는 물기를 충분히 제거한 후 사용하십시오.
- UV-C 램프를 눈으로 직접 보지 마십시오.
- 제품을 임의로 분해하거나 충격을 가하지 마십시오.
- 제품을 연속으로 작동시킬 경우 과열이 발생하여 제품이 고장 날 수 있으니 주의하십시오.
- 본 제품은 방수 제품이 아니니 물이나 습기가 차지 않게 주의하십시오.
- 제품을 거치대에서 분리한 상태에서 세척을 하십시오.
- 파손된 USB-C 케이블을 사용하지 마십시오.
- 제품을 청결하게 유지하여 살균 능력이 저하되지 않게 주의하십시오.



사용 설명서

PURE TIPS 2구
CTS-802F

제품 구성



본체



USB-C 케이블



사용 설명서

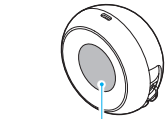


거치대



거치대
3M 테이프

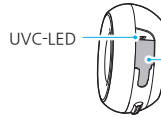
제품 명칭



터치 스위치 / 상태 표시등



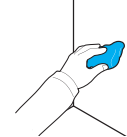
거치대 부착홀



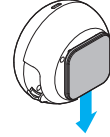
UVC-LED

칫솔 홀더

설치 방법



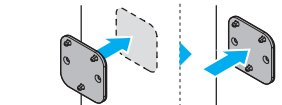
1. 부착할 면을 닦아 주신 후 건조한 상태로 만들어 주십시오.



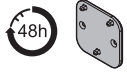
2. 제품 뒷면에 제품과 체결되어 있는 거치대를 아래로 당겨 제품과 분리하여 주십시오.



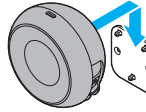
3. 3M 테이프 비닐막을 제거하여 주십시오. 이때 접착면에 이물질이 묻지 않게 주의하십시오.



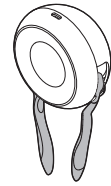
4. 거치하고자 하는 벽면에 거치대를 부착한 후 접착면에 존재하는 공기를 배출하기 위하여 힘으로 짊 눌러 주십시오.



5. 48시간 동안 거치대를 부착면에 접착한 후 유지시켜주십시오.



6. 제품 뒷면 거치대 부착홀 위치에 맞게 거치대를 제품과 체결하여 주십시오.



7. 제품이 충분히 고정 완료된 후 칫솔을 거치하십시오.

※ 물이 고일 수 있는 위치에 제품을 거치하지 마십시오.(ex. 세면대, 욕조 등)

사용 방법



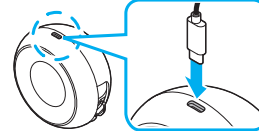
• 제품 양 측면에 칫솔을 거치할 수 있는 홀더가 있습니다.



• 칫솔모를 안쪽으로 향하게 거치하십시오.
• 제품 전원이 켜져 있는 상태에서 터치 스위치를 한 번 누르면 30초간 살균을 시작합니다.
• 4시간마다 10초간 자동으로 살균을 실시합니다.

※ UV-LED 작동 중에는 파란색이 점등합니다.

충전 방법



• 제품 상단면에 위치한 충전 단자에 동봉된 USB-C 케이블을 연결하여 충전해 주십시오.
• 제품 처음 사용 시 제품을 완충한 상태에서 사용하여 주십시오.
• 동봉된 충전 케이블 정격은 5V, 1A이므로 규격에 맞는 어댑터를 사용하여 주십시오.

상태 표시 확인 방법



제품 ON

• 제품 정면에 위치한 터치 스위치를 약 3초간 누르면 제품이 켜지며 빨간색, 파란색, 녹색 순으로 점등합니다.

• 제품이 켜진 상태에서 터치 스크린을 한 번 더 누르면 살균을 시작합니다.

제품 OFF

제품 정면에 위치한 터치 스위치를 약 3초간 누르면 빨간색이 점멸하며 제품이 꺼집니다.

상태표시등	충전 중	빨간색 점등
	배터리 완충	녹색 점등
	배터리 부족	빨간색 점멸