

# 하츠 칼 도마 살균기

## 사용 설명서

Installation Guide and User Manual

모델명

CCBS-300UV

- 사용 전에 반드시 사용 설명서를 읽고 제품을 올바르게 사용하세요.
- 사용 설명서를 읽은 후에는 언제나 쉽게 볼 수 있는 장소에 보관하세요.

**Haatz**

# 서문

이 사용 설명서는 제품의 주요 기능과 사용법을 설명합니다. 제품을 사용하기 전에 반드시 본 사용 설명서를 충분히 숙지하시기 바랍니다.

또한 사용 설명서를 필요할 때 언제든지 볼 수 있도록 가까운 장소에 보관하십시오. 본 사용 설명서에는 제품 보증서가 포함되어 있습니다. 본 사용 설명서의 내용과 사양은 사전 예고 없이 변경될 수 있으며, 부정확한 내용이나 오타자로 인해 발생하는 상황에 대해서는 ㈜하츠는 책임이 없습니다.

## 저작권

제품과 상기 문서에 대한 저작권을 포함한 지적 재산권은 ㈜하츠에 있으며, ㈜하츠가 명시적으로 허용하지 않은 사용, 복사, 제3자에의 공개, 배포는 엄격히 금지됩니다.

Copyright © 2020 Haatz INC. All rights reserved.

# 목차

주의 사항	3	사용 방법	5
제품 소개	3	유지 보수	6
구성품	4	제품 보증서	7
각 부 명칭	4		
사양	4		

## 주의 사항

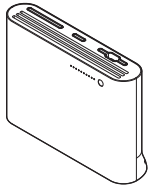
- 제품 내부에서 나오는 자외선은 박테리아 살균에는 매우 효과적이거나, 자외선에 사람이나 동물이 직접 노출되는 것은 매우 해롭습니다. 특히 자외선에 눈이 노출될 경우 신체적 상해를 입을 수 있으니 자외선에 직접적으로 노출되지 않도록 주의하세요.
- 살균기를 물에 담그거나, 가솔린, 알코올 등으로 표면을 닦지 마세요. 부드러운 천으로 닦아주세요.
- 도마와 칼을 살균기에 넣기 전에 물기를 털어준 후 넣어주세요.
- 제품에 포장되어 있는 전원 코드를 사용하세요. 다른 전원 코드를 사용 시 오작동이 발생할 수 있습니다.
- 오랫동안 사용하지 않으실 경우 전원 플러그를 뽑아 두세요.
- 젖은 손으로 전원 코드를 만지지 마세요.
- 물받이에 물은 자주 비워주세요. 물이 넘쳐 흘러 제품의 고장의 원인이 될 수 있습니다.
- 제품 작동 시 제품을 흔들거나 움직이지 마세요.
- 제품이 바닥으로 떨어지거나 넘어지지 않도록 주의해 주세요.

## 제품 소개

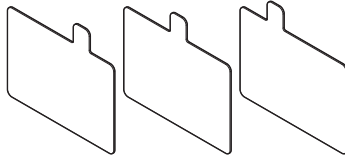
하츠 칼 도마 살균기를 구매해 주셔서 감사합니다. 이 제품은 UV LED와 열풍으로 안전하게 살균해주는 칼 도마 살균기입니다.

- 살균기는 도마와 칼을 지속적으로 살균해줍니다.
- 도마는 특수 나노 물질로 만들어져 박테리아의 번식을 억제합니다.
- 환기 장치는 도마와 칼을 건조합니다.
- 도마 3개로 재료별로 용도를 구분하여 사용할 수 있습니다.
- 물받이는 도마와 칼에서 떨어지는 물을 모아 주변 청소를 쉽게 합니다.
- 전원 표시는 백색과 적색으로 작동과 대기상태를 나타냅니다.
- 1회 약 18분 동안 작동하며, 10개의 작동 표시 LED로 살균 경과가 표시됩니다.  
(3시간 동안 18분 동작 후 18분 대기가 5회 반복, 3시간 동작 후에 대기 모드 전환)

## 구성품

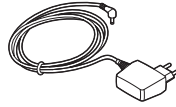


살균기



도마

(3개, 육류용/생선용/채소용)

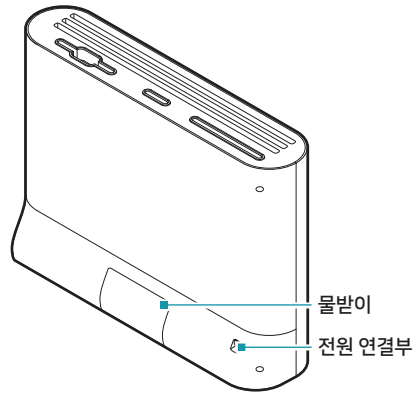
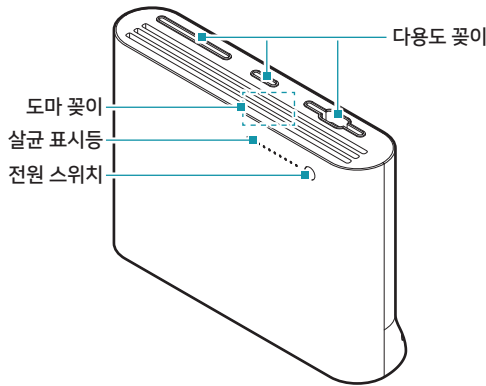


전원 코드

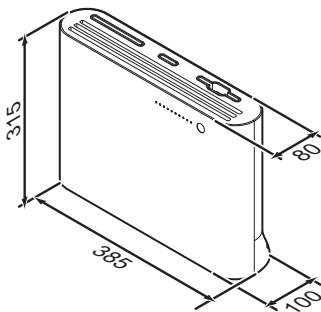


사용 설명서

## 각 부 명칭



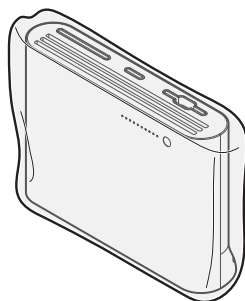
## 사양



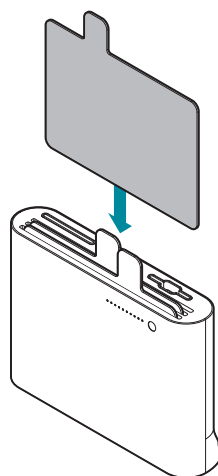
모델명	CCBS-300UV
제품 사이즈	385 x 275 x 100mm
포장 사이즈	415 x 164 x 360mm
정격 입출력	AC240V-60Hz, 24W, DC24V 1.5A
제품 무게	2.5kg

## 사용 방법

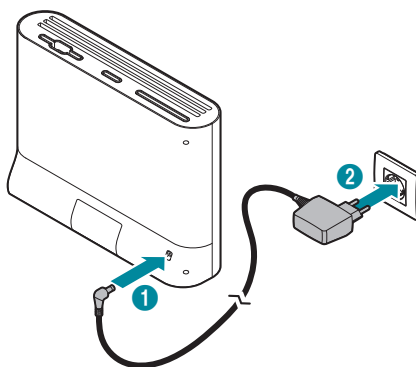
1. 포장지를 뜯어 살균기를 꺼내세요.



2. 도마와 칼을 각각의 틀에 넣은 후  
직사광선을 피하고 물기가 없는 수평인  
곳에 제품을 설치하세요.

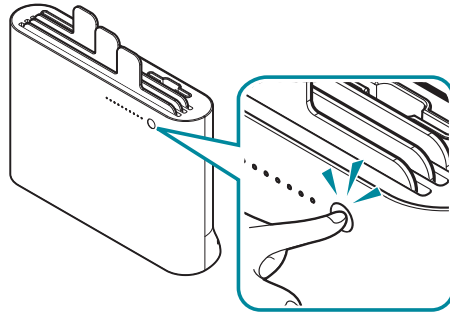


3. 전원 코드로 제품과 콘센트를 연결하세요.



4. 전원 스위치 버튼을 누르세요. 전원 표시등이 켜지고, 표시등의 색이 적색에서 백색으로 바뀌면서 살균기가 작동을 시작합니다.

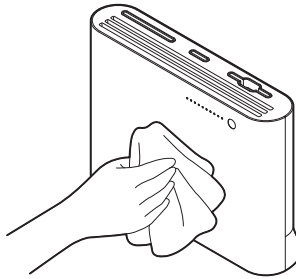
전원 스위치 버튼을 2초 이상 눌러 살균기의 작동을 멈출 수 있습니다.



## 유지 보수

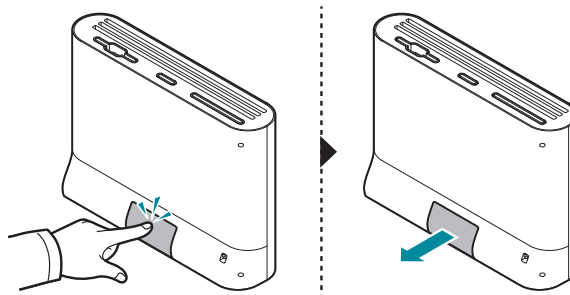
- 제품을 주기적으로 청소해 주세요.

제품 내부의 물기는 자연 건조해 주시고 제품 외부는 부드러운 천으로 닦으세요.



- 물받이를 자주 비워주세요.

물받이를 쓸 때 마다 비우지 않으면 물이 넘쳐흘러 제품 고장의 원인이 될 수 있습니다.



## 제품 보증서

제품명	칼 도마 살균기
모델명	CCBS-300UV
구입 일자	
구입 장소	
소비자 성명	
소비자 주소	

- 본 제품은 확실한 기술과 철저한 품질관리로 엄격한 검사에 합격한 제품입니다.
- 소비자가 제품을 정상적으로 사용하던 중 1년 이내에 제조상의 결함이나 자연 발생적인 고장이 생겼을 때는 수리나 부품의 교환을 무상으로 제공합니다.
- 보증 기간이 지났거나 사용상의 부주의, 당사 서비스 요원 이외의 수리나 개조, 천재지변 등에 의한 고장이라도 최소한의 비용으로 수리, 또는 부품 교환을 제공합니다.
- 사용 도중 의문 사항이 있거나 서비스를 원하실 때는 당사 서비스센터로 연락하시거나 홈페이지를 참고하시기 바랍니다.
- 서비스센터: 1644-0806  
주소: 경기도 평택시 진위면 동부대로 202  
홈페이지: [www.haatz.com](http://www.haatz.com)

# Haatz



서비스센터(A/S접수)

**1644-0806**

평일 08:30~17:30, 토요일 08:30~12:30

(일요일 및 공휴일: 휴무)

고객센터(하츠몰 상담)

**1644-7177**

평일 08:30~17:30

(주말 및 공휴일: 휴무)

경기도 평택시 진위면 동부대로 202 | Fax (031)373-7599 | [www.haatz.com](http://www.haatz.com)