

사용 설명서

하츠 에어샷

CVC-2961C / CVC-2962C

# 목차

제품 특징	3
-------	---

주의 사항	4
-------	---

제품 설명	6
-------	---

제품 구성	6
-------	---

제품 사양	6
-------	---

제품 명칭	7
-------	---

사용 방법	8
-------	---

충전 방법	8
-------	---

구성품 사용 방법	9
-----------	---

제품 사용 방법	10
----------	----

관리 방법	11
-------	----

먼지통 개폐 방법	11
-----------	----

필터 분리 방법	12
----------	----

필터 관리 방법	13
----------	----

부록	14
----	----

FAQ	14
-----	----

폐가전 처리법	15
---------	----

서비스 제공 안내	16
-----------	----

제품 보증서	17
--------	----

## 제품 특징



### 2IN1 기능으로 흡입과 송풍을 동시에

- 차량 시트, 틈새에 낀 먼지를 에어 노즐을 이용해 효율적으로 제거 할 수 있습니다.
- 최대 흡입력 15kPa 도달로 차량 내 먼지를 완벽하게 제거할 수 있습니다.



### 편리한 C타입 충전 방식

- 별도의 어댑터가 아닌 C타입 충전으로 간편한 충전 가능합니다.
- 5V 2A 고속충전



### 연장 노즐로 깊숙하게 박혀있는 먼지 제거 가능

플렉시블 연장 노즐로 손에 닿지 않는 깊숙한 먼지까지 효율적으로 제거 가능합니다.



### 원버튼 먼지통 비움 가능

버튼 하나만 누르면 간편하게 먼지통 비움이 가능합니다.



### 2중 필터로 틈새 먼지 유입 차단

MESH + HEPA 이중 필터 구조로 미세한 먼지가 기기 내부 혹은 외부로 유입되는 것을 방지해줍니다.

## 주의 사항

### ※ 제품 사용 전 매뉴얼을 완벽히 숙지 후 사용하십시오.

- 본 제품 정격은 5V, 2A입니다. 규격에 맞는 어댑터를 사용하십시오.(국가기술표준 원 권고사항)
- 고속 충전기는 제품 고장의 원인이 될 수 있으므로 표준 어댑터를 사용하십시오.
- 유아, 어린이, 노약자가 사용 시 보호자의 지도가 필요하며 신체, 감각, 정신 능력에 결함이 있거나 제품 사용에 있어 경험 및 지식이 부족한 사람이 사용 시 안전에 책임이 있는 보호자의 감독 또는 지시 하에 사용해 주십시오.
- 감전, 화재의 위험이 있으므로 젖은 손으로 충전 단자 또는 제품을 만지지 마십시오.
- 제품 내부의 배터리를 장기간 햇빛에 노출 시 화재 위험이 발생할 수 있으니 주의하십시오.
- 충전 케이블 분리 시 젖은 손으로 만지지 마십시오. 감전 또는 화재가 발생할 수 있습니다.
- 제품을 임의로 분해하거나 충격을 가하지 마십시오.
- 제품을 연속으로 작동시킬 경우 과열이 발생하여 제품이 고장 날 수 있으니 주의하십시오.
- 본 제품을 장시간 사용하지 않을 시에는 주기적으로 충전해 방전되지 않게 해주십시오.
- 충전케이블을無理하게 구부리거나 훼손하지 마십시오.
- 파손된 USB-C 케이블을 사용하지 마십시오.
- 날카로운 바늘 또는 송곳 같은 금속을 흡입하지 마십시오. 제품 고장의 원인이 됩니다.
- 충전 단자에 먼지 또는 물 등이 묻었을 경우 마른 수건이나 헝겊으로 닦아주십시오.

- 화기 또는 가연성 물질의 제품이 근처에 있는 조건에서 본 제품을 동작하거나 보관하지 마십시오.
- 제품 내부로 액체, 가연성 물질, 계면 활성제 등의 물체가 흡입되지 않게 주의하십시오.
- 제품에 무리한 충격 또는 열을 가하지 마십시오. 제품 고장의 원인이 됩니다.
- 사용 중 공기 배출구를 막히지 않게 주의하십시오. 제품 발열 및 고장의 원인이 됩니다.
- 본 제품을 압축팩에 사용하지 마십시오. 과열이 발생하면 화재 또는 제품 고장의 원인이 될 수 있습니다.
- 제품 내 이물질 혹은 먼지 제거 시 전원을 끈 상태에서 실시해 주십시오.
- 물 세척이 가능한 부품을 손질할 때 알칼리성 세제, 산성, 초산류, 방향제, 산성 물질을 이용하지 마십시오. 제품 변형 및 변색의 원인이 될 수 있습니다.

물 세척 가능 부품		먼지통, HEPA 필터, MESH 필터
사용불가 세제	산성	파라핀오일, 유화제 등
	공업용 세제	NV-I, PB-I, 오피트, 알코올, 아세톤, 벤젠, 시너 등
	방향제	분사형 방향제 등
	기름류	동물성 기름, 식물성 기름
	기타	식용으로 사용되는 초산, 식초, 빙초산 등

## 제품 설명

### 제품 구성



본체



2in1 브러시



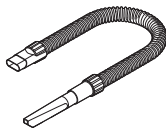
에어 노즐



사용 설명서



USB-C 충전 케이블

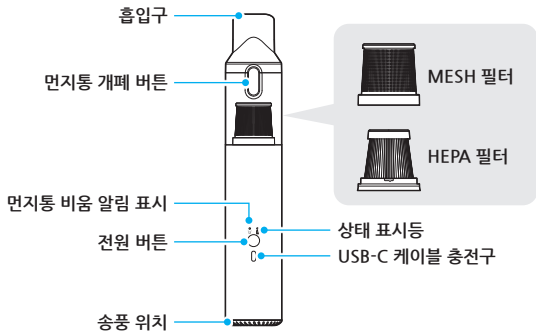


플렉시블 연장 노즐

### 제품 사양

모델명	CVC-2961C / CVC-2962C
배터리 사양	1,980mAh
충전 전압	5V 2A
제품 출력	100W
제품 크기	ø58*296mm
제품 무게	480g
재질	ABS
구성품	본체, USB-C 충전케이블, 2in1브러시, 에어 노즐, 플렉시블 연장 노즐, 사용 설명서

## 제품 명칭



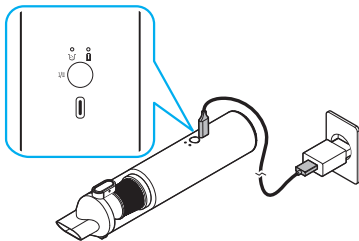
## 사용 방법

### 충전 방법



- 제품 사용 전 배터리를 충분히 충전한 후 사용해 주십시오.
- 본 제품을 바닥이나 테이블에 수평 방향으로 놓은 후 정격에 맞는 충전 케이블을 이용하여 충전하십시오.
- 충전은 제품 전원을 종료한 후 실시해 주십시오.
- 정격(5V 2A)에 맞는 충전기를 이용하여 충전하십시오.

- 충전이 완료되면 충전 상태 표시 LED가 파란색으로 점등되며 충전 중에는 파란색 LED가 점멸합니다.
- 충전 시간: 약 3시간 / 사용시간: 1단계 약 25분, 2단계 약 12분
- 제품 사용 시 배터리 잔량이 부족할 때 충전 상태 표시 LED가 파란색으로 점멸합니다.

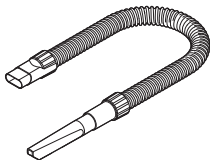


## 구성품 사용 방법



- 제품에 동봉된 구성품을 청소 이외의 용도로 사용하지 마십시오.
- 구성품 설명 및 목적과 맞는 위치에 조립하여 사용하여 주십시오.

### 플렉시블 연장 노즐



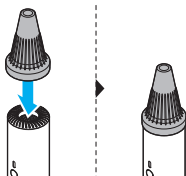
- 손에 잘 닿지 않는 구석, 틈새, 좌석 아래 위치를 청소하기에 적합합니다.
- 흡입구에 결합하여 조립합니다.

### 2in1브러시



- 다양한 용도에 맞게 사용할 수 있습니다.
- 기본형은 틈새, 구석 등을 청소하기에 적합합니다.
- 솔형은 송풍구, 시트 등을 청소하기에 적합합니다.

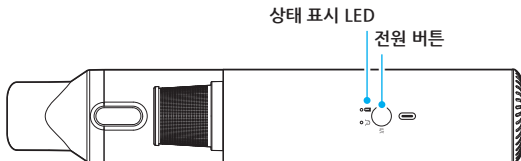
### 에어 노즐



- 좌측 그림과 같이 본체에 에어 노즐을 결합하여 사용하십시오.
- 본 구성품은 쌓여있는 먼지를 청소하기에 적합합니다.
- 에어 노즐 사용 시 흡입구를 막거나 먼지통을 분리한 상태에서 사용하지 마십시오.

## 제품 사용 방법

- 제품 사용 전에 약 3시간 정도 충전한 후 사용해주시요.
- 제품 사용 전에 흡입구에 이물질이 끼어 있지 않은지 확인한 후 사용하여 주십시오.  
(양말, 스타킹, 옷 등 이물질)



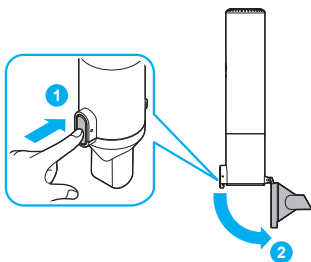
- 제품이 2단으로 작동 중에 흡입구가 막히면 상태 표시 LED가 빨간색 점등 후 꺼집니다.

## 관리 방법

### 먼지통 개폐 방법

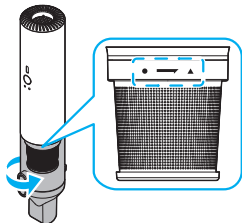
1. 먼지통을 비우기 전에 제품 전원을 꺼주십시오.
2. 흡입구를 아래 방향으로 향하게 한 뒤 흡입구 있는 곳에 있는 먼지통 버튼을 눌러 먼지통을 비어주십시오.

먼지통은 사용 환경에 따라 청소 주기가 달라질 수 있습니다.

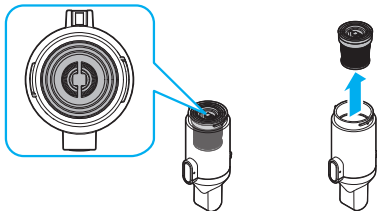


## 필터 분리 방법

1. 흡입구를 아래 방향으로 한 후 먼지통에 표시되어 있는 화살표 반대 방향으로 돌려 분리해주시요.

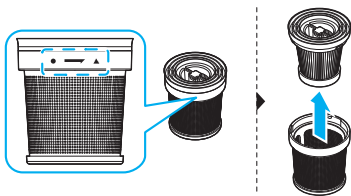


2. 먼지통 안에 삽입되어 있는 필터를 위로 당겨서 꺼내면 분리할 수 있습니다.

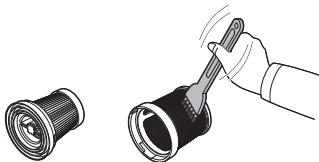


## 필터 관리 방법

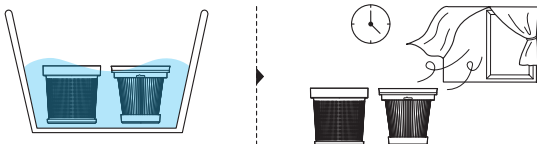
1. MESH 필터에 표시되어 있는 방향으로 HEPA 필터를 반시계 방향으로 돌리면 필터를 분리할 수 있습니다.



2. 브러시 타입의 물건을 이용하여 MESH 필터와 HEPA 필터에 묻은 먼지를 제거해주시시오.



3. MESH 필터와 HEPA 필터는 물세척이 가능하며, 물 세척 후에는 충분히 건조한 후 조립 및 사용해주십시오. 충분히 건조하지 않을 경우 악취가 발생할 수 있습니다.



## 부록

### FAQ

**Q. 제품이 작동하지 않습니다.**

**A. 배터리를 충전하여 주십시오.**

흡입구가 막혀있을 수 있으니 흡입구 부근에 있는 이물질 제거해 주십시오.

**Q. 전원이 들어오지 않습니다.**

**A. 배터리가 방전되어 있지 않은지 확인해 주십시오.**

**Q. 흡입력이 약해졌어요.**

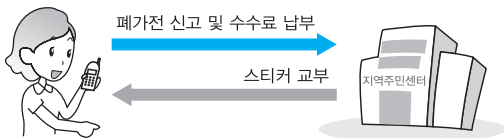
**A. 먼지통을 비워주십시오.**

필터류에 이물질이 과도하게 쌓여있지 않은지 확인 후 이물질을 제거해 주십시오.

필터가 제대로 조립되어 장착되어 있는지 확인해 주십시오.

## 폐가전 처리법

- 포장재 (비닐)는 어린이 손에 닿지 않은 공간에서 폐기하십시오.
  - 포장재에 의해 질식 원인이 됩니다.
- 제품 본체와 배터리를 분리한 후 폐기하십시오.
  - 화재 또는 폭발이 발생할 수 있습니다.
  - 수명이 다하거나 사용을 원하지 않는 배터리는 주거 지역 인근에 위치한 배터리 수거함 또는 관할 주민센터를 찾아가 폐기하십시오.
- 제품 패키지에 표시된 분리 배출 기호를 확인한 후 분리하여 폐기하십시오. 분리 배출 방법은 각 지자체의 분리배출방법을 참고하십시오.



## 서비스 제공 안내

공정거래위원회 및 소비자 피해 보상 기준에 의해 무상 및 유상 서비스를 제공합니다.

### 무상 서비스

제품 사용 중에 고장이 발생할 경우, 구입일로부터 1년 동안 무상 서비스를 받으실 수 있습니다. 단, 고객 과실 및 천재지변에 의해 고장이 발생한 경우에는 무상 기간 내라도 유상으로 처리됨을 알려 드립니다. 상기 보상 규정은 공정거래위원회 고시 소비자 피해 보상 기준에 의거합니다.

### 유상 서비스(고객의 비용 부담에 대한 책임)

서비스 신청 시 다음과 같은 경우에는 무상 서비스 기간 내라도 유상으로 처리됩니다.

- ① 제품 내에 이물질 투입으로 고장이 발생한 경우
- ② 제품을 떨어뜨리거나 충격을 주어 제품이 파손되거나 기능상의 고장이 발생한 경우
- ③ 시너, 벤젠 등 유기 용제에 의하여 외관이 손상되거나 변형된 경우
- ④ 사용 전압을 오(誤) 인가하여 제품 고장이 발생한 경우
- ⑤ 정품이 아닌 부품 또는 소모품을 사용하여 제품 고장이 발생한 경우
- ⑥ 고객이 제품을 임의 분해하여 부속품이 분실 또는 파손되었을 경우
- ⑦ 당사 서비스 기사가 아닌 사람이 제품을 수리하거나 개조하여 고장이 발생한 경우
- ⑧ 이 제품의 사용 설명서 내에 있는 <안전 주의 사항>을 지키지 않아 고장이 발생한 경우  
(<안전 주의 사항>을 잘 지키면 제품을 오랫동안 안전하게 사용할 수 있습니다.)
- ⑨ 천재지변(낙뢰, 화재, 풍수해, 가스, 염해, 지진 등)에 의해 고장이 발생한 경우
- ⑩ 고객의 기타 과실에 의하여 고장이 발생한 경우
- ⑪ 제품 보증서가 없어지거나 구입 일자 및 구입 대리점의 기재 항목이 없는 경우

# 제품 보증서

무상 보증 기간 1년

제 품 명	하츠 에어샷		
모 델 명	CVC-2961C / CVC-2962C	제조 번호	
고객 성명		전화번호	
주 소			
대리점 상호		전화번호	
주 소			
구입 일자	년	월	일

- 본 제품은 출고 시 엄격한 품질 관리를 거쳐 종합 검사에 합격한 제품입니다.
- 보증 기간(구입 후 1년) 이내에 발생한 고장은 (주)하츠 서비스센터에서 무상 A/S를 받으실 수 있습니다.
- 단, 보증 기간 이내라 하더라도 본 보증서 내의 유상 서비스에 해당되는 경우는 서비스 요금을 받고 수리해 드립니다.
- 제품에 고장이 발생하였을 경우에는 (주)하츠 서비스센터로 연락하시기 바랍니다.
- 수리를 요할 때는 보증서를 꼭 제시하십시오.
- 본 보증서는 재발행되지 않으므로 잘 보관하여 주십시오.
- 제품을 구입하신 후에는 반드시 보증서에 내용을 기록해 두시기 바랍니다.

## 보증 내용

- 본 제품은 보증 기간 내에 제조상의 결함 또는 정상적인 운전 상태에서 발생하는 고장은 무상 서비스해드립니다.
- 다음과 같은 경우에는 보증 기간 중이라도 수리에 필요한 실비를 청구하게 됩니다.
  - ① 사용자의 잘못 또는 취급 부주의로 인한 고장
  - ② 화재 · 수해 등의 천재지변으로 인한 고장
  - ③ 구입하신 대리점 또는 당사 서비스센터를 통하지 않은 제품의 수리 또는 개조에 의한 고장
  - ④ 제품 보증서가 없어지거나 구입 일자 및 구입 대리점의 기재 항목이 없는 경우
- 보증 기간이 지난 후 발생한 고장은 유상 서비스해드립니다.

# Hatz

경기도 평택시 진위면 동부대로 202

| MEMO





## 서비스 문의 및 접수

서비스센터(A/S접수)

**1644-0806**

평일 08:30~17:30

토요일 08:30~12:00

(일요일 및 공휴일: 휴무)

고객센터(하츠몰 상담)

**1644-7177**

평일 08:30~17:30

(주말 및 공휴일: 휴무)