

제품특성

소재의 고급화

스테인리스 소재를 사용하여 제품의 품격을 높였습니다.

반영구적인 금속 필터 채용

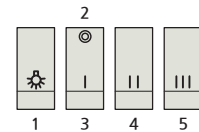
청소가 간편하고 경제적인 금속 필터를 사용하여 생활이 한결 여유로워집니다.

1-3단 풍량조절

3단계로 풍량이 조절되는 Rocker S/W 사용으로 오염된 공기를 효과적으로 배출시킵니다.

사용방법

작동법



- 조명 버튼 : 버튼을 누르면 조명이 켜지고 다시 누르면 조명이 꺼집니다.
 - 작동정지 버튼 : 버튼을 누르면 모든 동작이 정지됩니다.
 - 풍량 1단 버튼 : 버튼을 누르면 1단계로 풍량이 조절됩니다.
 - 풍량 2단 버튼 : 버튼을 누르면 2단계로 풍량이 조절됩니다.
 - 풍량 3단 버튼 : 버튼을 누르면 3단계로 풍량이 조절됩니다.
- ※ 풍량 2,3단 버튼은 풍량 1단 버튼 ON 상태에서 작동됩니다.

고장 시 조치방법

※ 고장 시 아래와 같이 확인하시고 당사 고객 상담실로 문의 바랍니다.

팬이 동작하지 않는다.

- 정전 유무와 전류차단기의 ON/OFF를 확인한다.
- 전원플러그가 콘센트에 바르게 꽂혀 있는지 확인한다.

조명이 켜지지 않는다.

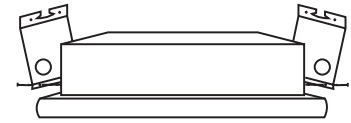
- 작동방법이 올바른지 확인한다.
- 램프가 수명이 끝나지 않았나 확인 후 교체한다.

이상 소음이 나거나 흡입이 잘 되지 않는다.

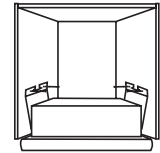
- 후드배기관에 이물질이 있거나 배기관이 바르게 설치되었는지 확인한다.
- 후드가 평행상태로 바르게 설치되었는지 확인한다.
- 후드배기관이나 중간연도가 막혔는지 확인한다.

설치방법

- 설치 브라켓을 후드의 측면 설치 구멍과 일치되게 하고 후드본체와 수평이 되도록 나사로 고정합니다.



- 후드하단에 후드본체를 끼워넣고 후드장 양쪽 측면과 브라켓을 밀착시킨 후 나사로 고정합니다.

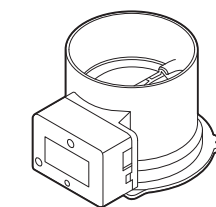


- 자바라를 연결합니다.(자바라 꺾임이 없고 필히 직경이 125mm 자바라를 사용할 것)
- 배기구 부분 및 댐퍼부위를 밴드로 조여 공기가 새어나가는 것을 막습니다.
- 전원을 연결합니다.

※ 레인지후드 표면에 부착되어 있는 보호 비닐을 제거 후 사용 바랍니다.

※ 전동 댐퍼

* 별도 구매품



- 후드 사용 시 전동으로 댐퍼가 개폐되어 외부로 오염된 공기를 배출시킵니다.
- 후드를 사용하지 않을 때는 전동으로 댐퍼가 닫혀 외부에서 역류하는 음식냄새와 습기 등을 차단, 외부 공기로 인한 소음과 떨림을 방지합니다.

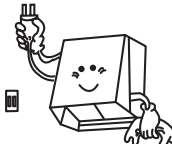
안전상의 주의사항

- ※ 사용 전 안전상의 주의사항을 잘 읽은 후 제품을 사용하여 주십시오.
- ※ 제품을 안전하고 올바르게 사용할 수 있고 본인과 타인의 위험을 미연에 방지할 수 있도록 제작되었습니다.

- 수리 기술자 이외에는 분해하거나 개조하지 마십시오.



- 후드 청소 시에는 전원을 반드시 꺼주십시오. 감전의 위험이 있습니다.



- 전원플러그에 이물질이 부착되면 화재의 원인이 될 수 있습니다.

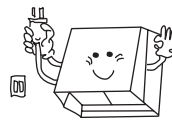


- 젖은 손으로 플러그를 만지지 마십시오. 습기가 있으면 감전될 수 있습니다.



사용 시 주의사항

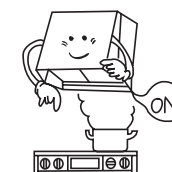
- 전원플러그는 반드시 전용 콘센트를 사용하십시오.



- 운전 중 필터를 떼어내거나 회전 중에 내부에 손을 넣지 마십시오.



- 조리 시에는 반드시 후드를 작동시켜 주십시오.(후드의 고장을 예방합니다.)
곰국을 끓일 때 같이 조리그릇의 높이가 높을 경우, 장시간 조리로 인해 조리용기 내 수분이 증발되어 음식물이 탄화될 경우 소비자의 부주의로 인한 불길이나 후드에 번져 화재의 위험성이 있습니다.



- 후라이팬의 기름에 불이 붙으면 가스를 끄고 동시에 후드를 정지하십시오.
후드가 작동되면 불길이 점점 세어집니다.



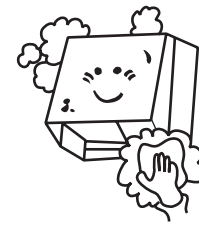
유지 및 보수

- ※ 제품의 수명연장과 깨끗한 사용환경을 위해 주기적으로 청소하여 주십시오.
- ※ 청소 전 후드동작을 정지시키고 전원플러그를 콘센트에서 뽑아주십시오.

청소방법

후드의 표면상태 보호를 위하여 부드러운 헝겊에 중성세제를 묻혀 표면을 닦은 후 마른 헝겊으로 닦아주십시오.

후드의 표면을 해칠 수 있는 화학약품, 알카리성 세제 및 락스류 등을 사용하지 마십시오.



금속 필터

안전상의 주의사항

■ 사용자의 안전과 재산상의 손해를 사전에 방지하기 위한 내용입니다.
아래의 내용을 잘 읽고 올바르게 사용하여 주십시오.

■ 가정용 후드 외의 용도로 사용하지 마십시오.
(화재나 제품 손상의 원인이 됩니다.)

1. 손상된 전원코드나 플러그, 헐거운 콘센트는 사용하지 마십시오.

- 감전, 쇼크, 화재의 위험이 있습니다.

2. 코드 부분을 잡아당겨 빼거나 무리하게 구부리지 마십시오.

- 감전, 쇼크, 화재의 위험이 있습니다.

3. 반드시 접지 처리된 220V 전용 콘센트를 사용하십시오.

- 고장 및 감전의 우려가 있습니다.

4. 전원플러그는 반드시 전용 콘센트를 사용하십시오.

- 이상 발열 및 화재의 원인이 됩니다.

5. 젖은 손으로 전원플러그를 꽂거나 만지지 마십시오.

- 감전이 될 수 있습니다.
- 전원플러그에 물이나 먼지가 묻어 있으면 잘 닦아 주십시오.

6. 어린이가 후드를 가지고 놀거나 조작을 하지 않도록 하십시오.

- 신체 상해의 원인이 됩니다.

7. 음식 조리 시 후드에 너무 가까이 접근하지 마십시오.

- 후드 외곽에 머리를 부딪힐 우려가 있습니다.

8. 작동 중이거나 작동이 끝난 직후에는 필터망을 분리하지 마십시오.

- 전동기의 회전이 멈추지 않은 상태에서는 신체 상해의 우려가 있습니다.

9. 절대로 서비스 기사 이외의 사람이 분해, 수리, 개조하지 마십시오.

- 이상 작동으로 인해 화재, 감전, 상해의 위험이 있습니다.(램프 제외)

10. 필터망 세척을 위해 분해 후 절대로 후드 내부에 손을 넣지 마십시오.

- 감전, 상해의 우려가 있습니다.

11. LED 램프의 교체는 반드시 전문 A/S 요원을 통하여 교체하십시오.

- 감전, 화재의 원인이 됩니다.

12. 벤젠, 시너 등의 인화성 물질로 세척하지 마십시오.

- 폭발의 위험이 있습니다.

13. 가스가 켜릴 때는 후드와 콘센트를 만지지 말고 즉시 환기하십시오.

- 불꽃이 튀어 폭발하여 화재나 화상의 위험이 있습니다.

14. 배기구 및 자바라 설치 시 외부 빗물 등이 들어오지 않도록 설치하십시오.

- 감전 및 누전의 우려가 있습니다.

15. 정전 시에는 후드 작동을 멈추고 전기가 다시 들어오면 작동하십시오.

- 감전의 원인이 됩니다.

16. 접지선이 없는 연장선은 사용하지 마십시오.

- 감전의 원인이 됩니다.

17. 스위치 부분 등 제품 각부에 청소 시 물을 뿌리지 마십시오.

- 감전, 화재의 원인이 됩니다.

18. 전원코드가 손상되었을 때는 절대로 직접 수리하려 하지 마십시오.

- 감전 등의 원인이 됩니다.
- 반드시 당사 서비스 센터에 연락하여 서비스 요원에게 의뢰하십시오.

19. 가스를 사용하는 기기나 다른 연료를 사용하는 기기와 동시에 사용될 때는 적절하게 환기하시기 바랍니다.

20. 안내한 청소방법 및 주기에 따라 정기적으로 청소하시기 바랍니다.

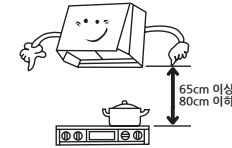
- 청소를 행하지 않으면 화재의 위험이 있습니다.

21. 후드 밑에서 불을 붙이는 일은 절대로 삼가시기 바랍니다.

- 화재의 원인이 됩니다.

설치 시 주의사항

후드가 가장 효과적으로 작동하기 위해서는 조리대 위로부터 65cm 이상, 80cm 이하에 설치하는 것이 좋습니다.



흡입식 후드와 히터가 동시에 사용되는 장소에서는 외부공기가 항상 공급될 수 있도록 하는 것이 좋습니다.



후드는 연소성 배기덕트에 연결되어서는 안됩니다.



사용하는 장소의 전원과 후드의 전원이 같은지 확인하고 연결합니다.
(본 제품은 220V/60Hz 전용)



품질보증서

※ 본 제품은 확실한 기술과 철저한 품질관리로 엄격한 검사에 합격한 제품입니다.

※ 고객의 정상사용 중 1년 이내에 제조상의 결함이나 자연발생적으로 고장이 생겼을 때는 그 수리나 부품의 교환을 무상으로 해 드릴 것을 보장합니다.

※ 보증기간이 지났거나 사용상의 부주의, 당사 서비스 요원 이외의 수리나 개조, 천재지변 등에 의한 고장이라도 최소한의 비용으로 수리, 또는 부품교환을 해 드리겠습니다.

※ 사용 도중 의문 생기는 사항이 있거나 서비스를 원하실 때, 필터 구입에 관한 사항은 당사 고객 상담실로 연락하시거나, 또는 홈페이지를 참고하시기 바랍니다.

고객 상담실 : 1644-0806

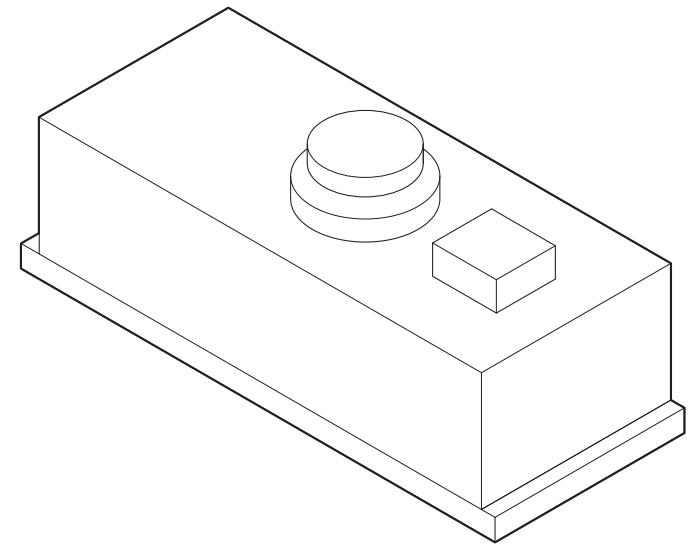
공장 : 경기도 평택시 진위면 동부대로 202 전화 : (031) 370-7500 / FAX : 375-2391

홈페이지 : www.haatz.com

고객 성명		구입장소	
고객 주소		모 델 명	
구입일자		품 명	

|주| 하 | 츠
Haatz Inc.

Haatz HOOD



모델명: IB90S-HZ

품명: 하츠 이너빌트인 후드

|주| 하 | 츠
Haatz Inc.