

## 쿠킹존 기능 사용방법

쿠킹존 기능은 후드에서 스마트(자동), 수동모드를 사용할 수 있어요.  
스마트(자동) 모드일 경우에는 쿡탑을 켜고 끄면 후드가 자동으로 켜지고 꺼집니다.  
쿠킹존 기능을 사용하고 싶지 않은 경우 수동모드로 전환하시면 됩니다.



## 쿠킹존 마크를 확인하세요!

하츠 쿠킹존은 하츠 후드와 쿡탑 중 전용모델만 가능합니다.  
쿠킹존 제품 구매를 희망하시는 경우 쿠킹존 마크를 꼭! 확인해주세요.  
※ 타사 및 쿠킹존 미적용 모델과는 호환되지 않습니다.  
구매 전 반드시 카탈로그의 쿠킹존 모델을 확인해주세요.

MSH-90SCI

모던 스퀘어 Modern Square



DTR-90SCI

테라 Terra



RNH-90CCI

로빈 Robin



IH-364DTL

IH 하이브리드 전기쿡탑 3구



IH-363DTL

IH 하이브리드 전기쿡탑 3구



DAC-90SCI

아크 Arc



HRH-90SCI

허리케인 Hurricane



NCH-90SCI

뉴침니 New Chimney



IH-362DTL

IH 하이브리드 전기쿡탑 3구



EC-360CTS

하이라이트 전기쿡탑 3구



IQH-46SCI

퀵 아일랜드 Guard Island



SSL-60GLT

슬림 루나 Slim Luna



SLH-160SLT

슬림 라인 Slim Line



EC-365CTS

하이라이트 전기쿡탑 3구



EC-364CTH-03

하이라이트 전기쿡탑 3구



인스타그램

[http://www.instagram.com/haatz\\_official](http://www.instagram.com/haatz_official)



네이버 블로그

<http://blog.naver.com/haatz2009>



페이스북

<http://www.facebook.com/haatzhood>

Haatz

| 주 | 하츠

고객센터 1644-7177  
서비스센터 1644-0806

하츠 공식 홈페이지 [www.haatz.com](http://www.haatz.com)  
하츠몰 [www.haatzmall.com](http://www.haatzmall.com)



# Haatz Letter

2021. 1st



Haatz

Haatz Story

쿠킹존



후드 No.1 하츠가 만든 국내 최초  
후드 × 쿡탑 스마트 연동시스템

요리할 때마다 후드 켜기를 깜빡하신다고요?  
쿡탑을 켜면 후드가 자동으로 작동하고,  
쿡탑을 끄면 후드가 3분간 자연 운전 후 스스로 꺼지는 시스템입니다.  
요리를 할 때마다 후드를 켜야하는 번거로움 없이 건강하게 요리하세요.





Haatz's Pick

하츠 추천제품

DTR-90S 루프탑



주요소재/컬러 스테인레스 스틸 + 도장강판  
용량(CMH) 510 / 390 / 320  
소음(dB) 52 / 47 / 43  
필터 알루미늄 필터  
조명 LED 램프  
스위치 터치식 3단 (비접촉 동작인식)  
배기구 사이즈  $\phi$  125  
기능 쿡탑 연동 가능  
※ 전동댈퍼 체결선 기본 포함 모델



모션후드  
스위치를 터치 없이  
손동작으로만!



DRT-90SCI

DSA-90S 사임당



주요소재 스테인레스 스틸  
용량(CMH) 550 / 420 / 320  
소음(dB) 48 / 42 / 40  
필터 알루미늄 필터  
팬모터 Silence Plus  
조명 LED 램프 × 2  
스위치 터치식 3단



사일런스 플러스  
한국 전통미를 살린 디자인,  
더 조용한 아름다움!

New Product

신제품

GC-3608SDBH (LNG / LPG)

7월 출시

가스쿡탑



- 독립형 그레이트
- 실버와 블랙이 조화된 고급형 노브 적용
- 더욱 깔끔하게 완성된 심플한 플랫타입 상판

제품사이즈 W590 × D460  
파네기사이즈 W560 × D430  
화구수 대버너 2구, 중버너 1구  
타입 건전지 타입  
기타 5발 그레이트 적용 (대버너 기준)  
※ GC-3608DRH : 스마트룩 후드 연동(IR센서 적용)

EGM-300GD/BD

7월 출시

멀티퓨어키트

색상 본체 (그레이 / 블랙)  
데코커버 (로즈골드 / 메탈그레이)  
정격전압 AC 220V, 50Hz / 60Hz  
안전장치 마이크 제어컨트롤 (Fan 정지 시 자동 전원 OFF)  
소비전력 최대 35W  
제품중량 1.3kg  
제품크기 W 300 × D20 × H47 (데코커버: H48)  
주요기능 플라즈마 제균기능  
송풍기능 (40°C ~ 55°C)  
Auto 기능 (플라즈마/송풍기능 20분 작동 후 10분 후 정지)  
타이머 기능 (3시간 / 6시간 / 9시간 / 12시간)  
적용범위 가구 선반 400 ~ 900mm 범위  
(원하는 사이즈로 데코커버 잘라서 설치 가능)



커버 로즈골드 + 본체 그레이



커버 메탈 그레이 + 본체 블랙

2종 중 색상 선택



New Product

신제품

FC-YD1200SI / YD1300SI

센서형 수전 2종

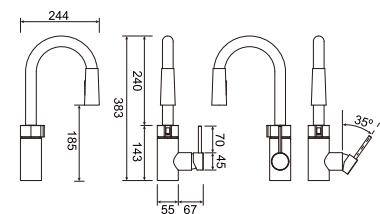


모션감지 센서로  
편리함과 경제성까지

- 작동이 편리한 모션감지 적외선센서 적용
- 주변사물로 인한 오작동이 없는 광학거리센서 적용
- 절수기능 적용으로 경제성 확보
- KC인증 DC전원 적용으로 안전성 확보
- 세련된 디자인의 몸통과 다이케스팅 핸들 적용

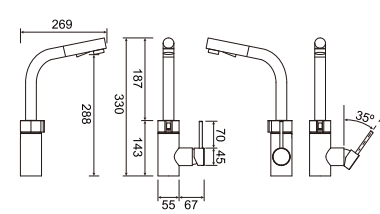
FC-YD1200SI

고압호스 길이 600mm  
타공지수  $\phi$  38mm  
크기 244 × 383  
주요재질 황동, 아연, ABS



FC-YD1300SI

고압호스 길이 600mm  
타공지수  $\phi$  38mm  
크기 266 × 383  
주요재질 황동, 아연, ABS

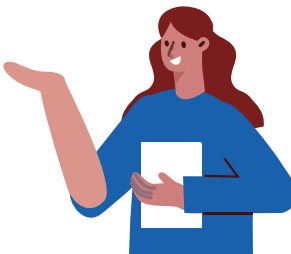


Hood Option

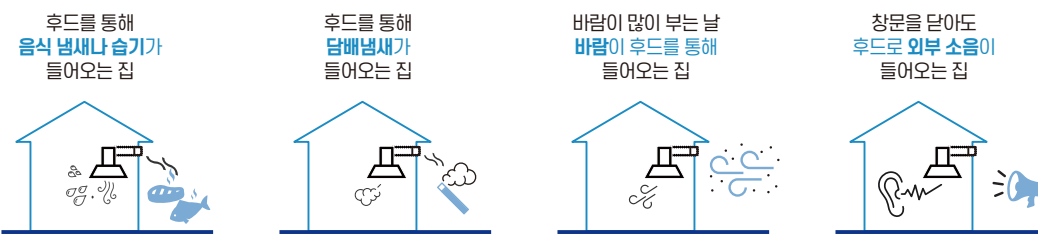
전동댈퍼(MD)

전동댈퍼란  
무엇일까요?

후드 내부에 설치하는 자동 역류방지장치로 후드를 작동하지 않을 경우 전동댈퍼가 자동으로 닫혀 외부에서 역류하는 음식냄새와 습기를 차단하고 외부공기로 인한 떨림과 소음을 최소화할 수 있어요.



전동댈퍼가  
필요한 경우



전동댈퍼 설치의무화

세대별 역류방지댈퍼 및 전용배기덕트 설치의무화(공동배기방식의 공동주택(아파트) 등)  
'15년 9월 이후 사업계획승인을 받은 주택건설 분부터 적용

아파트 고층 및 바람이 많이 부는 집과 이웃집 냄새가 자주 역류하는 세대에 적극 추천!

후드가 작동하지 않을 때 댈퍼를 닫아 외부에서 역류하는 악취, 세균, 습기 차단

※ 스마트 전동댈퍼는 추가 옵션 선택 사양입니다.

전동댈퍼  
설치방법

데코후드 : 기본 배기구 제거 후 전동댈퍼를 기존 자리에 그대로 설치하고 후드에 있는 전동댈퍼 연결선 하네스 끝부분의 하우징과 전동댈퍼 하네스 끝부분의 하우징을 체결합니다.

G60 전동댈퍼형 : 후드와 전동댈퍼가 일체형으로 되어있어 별도 설치가 필요 없습니다.